

## Over de WAI

WAI is de **meest gebruikte vragenlijst** over duurzame inzetbaarheid in Nederland.

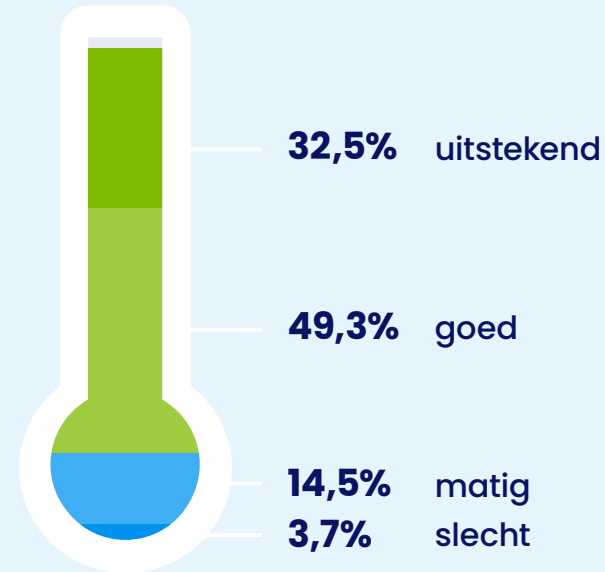


Ruim **51.000** keer in 2023 ingevuld



**+612.000** respondenten

## Landelijk werkvermogen

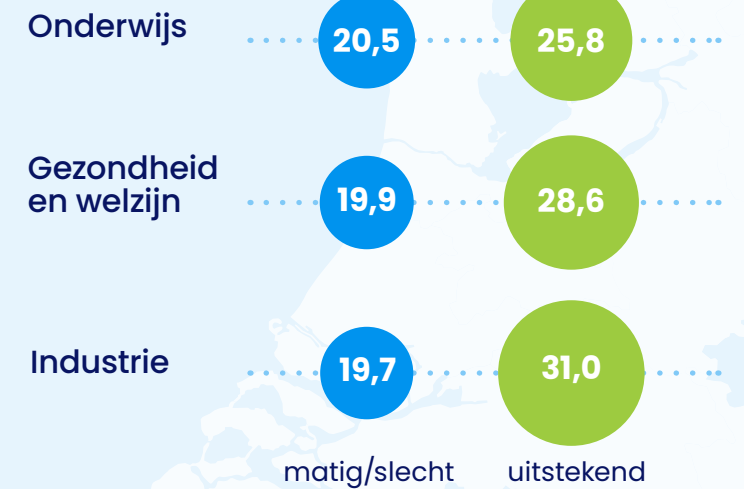


## Kosten verminderd werkvermogen



\*Berekend met arbeidsproductiviteitstool Preventned i.s.m. KPMG

## 3 sectoren uitgelicht (in %)



## Vitaliteit

Vitaliteit hangt sterk samen met werkvermogen. We zien een samenhang tussen vitaliteit en werkvermogen, waarbij meer vitale respondenten gemiddeld genomen een hoger werkvermogen scoren.



Bijna **20%** geeft aan zeer slecht tot matig aan de lichamelijke eisen van het werk te kunnen voldoen



**nooit, zelden of soms plezier in de gewone dagelijkse bezigheden**



Bijna **25%** geeft aan zeer slecht tot matig aan de geestelijke eisen van het werk te kunnen voldoen



**nooit, zelden of soms actief en fit**

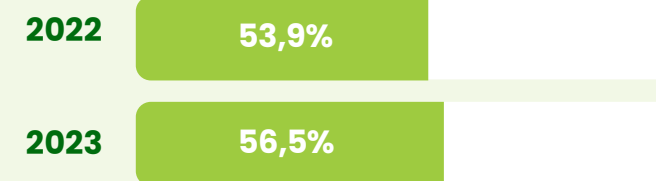


**nooit, zelden of soms vertrouwen in de toekomst**

## Verzuim



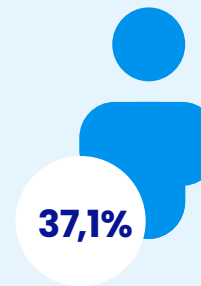
In 2023 nam het aantal dagen dat werkenden verzuimden op alle categorieën toe.



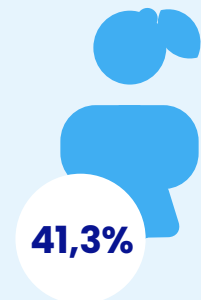
**↑ 5,8%** Langdurig verzuim > 100 dagen neemt toe (3,2% in 2022)

**↓ 4,6%** Verzuim neemt af (4,7% in 2022)

## Opvallend



Middelbaar opgeleide mannen hebben het grootste aandeel in de categorie slecht werkvermogen



Middelbaar opgeleide vrouwen hebben het grootste aandeel in de categorie matig werkvermogen